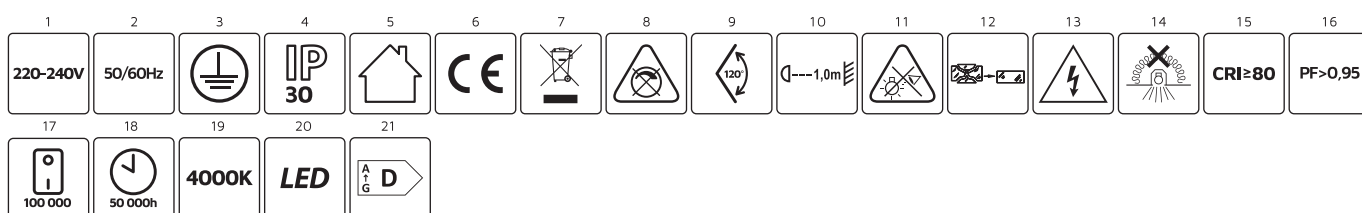
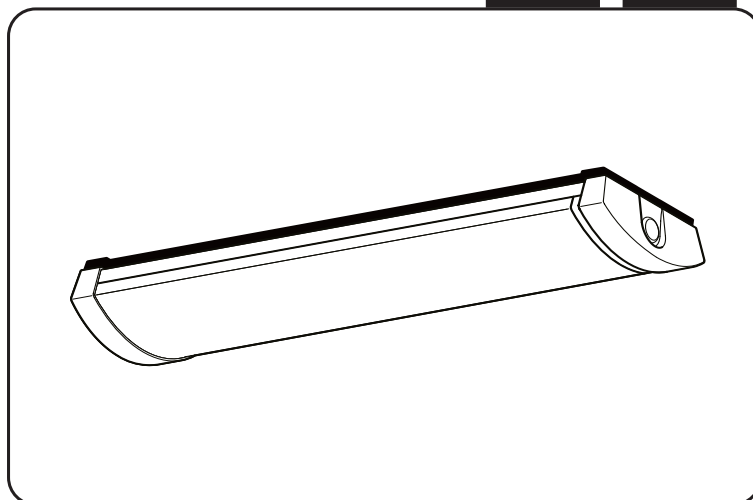


iluve



Zastosowanie:

Oprawa przeznaczona do oświetlenia ogólnego wnętrz użytkowych, biurowych, edukacyjnych, socjalnych, handlowych, produkcyjnych, magazynów itp.

Funkcjonalność:

Oprawa o szerokim kącie rozsyłu światłości, do montażu na ścianie lub suficie na wysokości powyżej 2m.

Eksplatacja i konserwacja:

Oprawa przeznaczona do montażu i konserwacji przez wykwalifikowanego elektryka. Praca tylko w instalacji elektrycznej spełniającej wymagania jakościowe określone prawem oraz wyposażonej w odpowiednie zabezpieczenia przeciwprzepięciowe. Oprawa ma niewymienne źródło światła LED. W przypadku uszkodzenia źródła światła zaprzestać użytkowania i wymienić oprawę na nową. Nie używać urządzenia uszkodzonego lub niezgodnie z przeznaczeniem. Nie stosować w niekorzystnych warunkach otoczenia jak źródła ciepła, drgania, zanieczyszczenia, zapylenia, strefy podwyższonego ryzyka wybuchem, wyziewy chemiczne, obecność środków odmrężających itp. Nie zakrywać i zapewnić swobodny przepływ powietrza dookoła wyrobu. Do czyszczenia stosować delikatną suchą szmatkę, nie używać wody i chemicznych środków czystości. Wszelkie czynności konserwacyjne muszą być przeprowadzane po odłączeniu zasilaniu i ostygnięciu oprawy.

Montaż:

Przed rozpoczęciem pracy wyłączyć napięcie. Za pomocą płaskiego wkrętaka wyjąć kołki zabezpieczające z boku oprawy wg. rysunku i zdemontować bok. Odchylić drugi bok i wyjąć klosz z oprawy. Przeprowadzić przewód zasilający do oprawy przez jeden z przepustów. Zamocować oprawę do podłoża stałego (kołki do betonu są w komplecie). Podłączyć przewód zasilający sieci do złączki: ochronny żółto-zielony do PE, neutralny niebieski do N, fazowy czarny lub brązowy do L. Nałożyć klosz i element boczny. Sprawdzić mocowanie oprawy. Włożyć kołki do elementu bocznego.

Ochrona środowiska:

Dbaj o środowisko. Zalecamy segregację odpadów. Niepotrzebne opakowanie wyrzuć do odpowiedniego pojemnika na odpady. Oznakowanie przekreślonego kosza wskazuje na konieczność selektywnego zbierania sprzętu elektrycznego i elektronicznego w celu recyklingu oraz ograniczenia wpływu na środowisko. Wyrobów tak oznakowanych nie można wrzucać do pojemników na śmieci - należy je przekazać do właściwego punktu zbiórki elektrośmieci. Powyższe zasady obowiązują na terenie UE. Należy zapoznać się z lokalnymi przepisami obowiązującymi na danym obszarze. Zalecamy kontakt z lokalnym dystrybutorem naszych produktów.

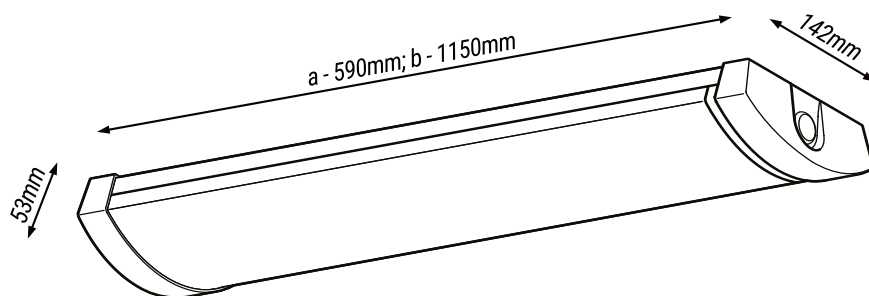
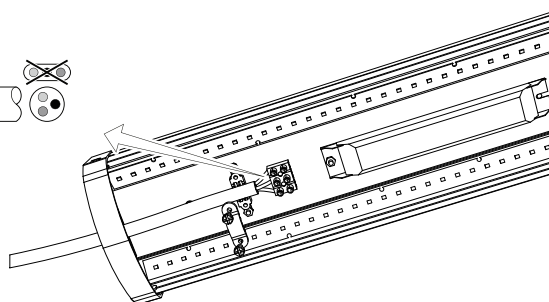
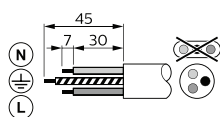
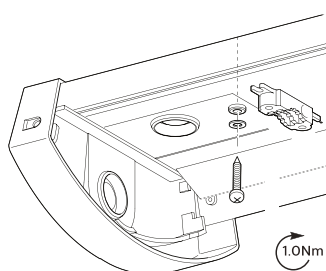
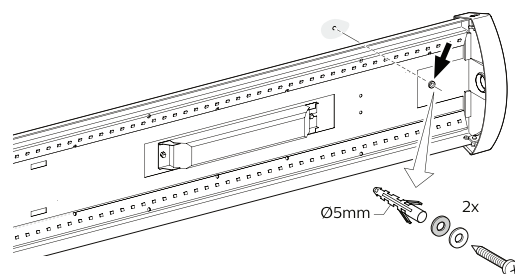
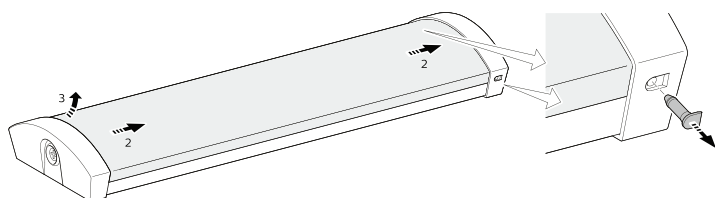
Legenda piktogramów:

1. Napięcie zasilania; 2. Częstotliwość napięcia zasilania; 3. I klasa izolacji; 4. Stopień ochrony IP; 5. Do użytku wewnątrz budynku; 6. Znak CE, produkt spełnia wymagania UE; 7. Nie wrzucać do pojemników na zwykłe odpady; 8. Nie stosować w obwodach ze ściemniaczem; 9. Kąt rozsyłu światłości; 10. Min. odległość od oświetlanego obiektu 1m; 11. Nie wpatrywać się w pracujące źródło światła; 12. Wymienić każdy pęknięty ekran ochronny; 13. Ostrzeżenie, ryzyko porażenia prądem elektrycznym; 14. Oprawa nieodpowiednia do okrywania materiałem izolacyjnym; 15. Wskaźnik oddawania barw CRI; 16. Współczynnik mocy; 17. Liczba możliwych włączeń i wyłączeń; 18. Znamionowa trwałość; 19. Temperatura barwowa; 20. Źródło światła LED; 21. Klasa energetyczna źródła światła.

Firma RGB Technik Sp. z o.o. nie ponosi odpowiedzialności za szkody powstałe w wyniku nieprzestrzegania przepisów, norm, zasad BHP oraz nieprzestrzegania zaleceń niniejszej instrukcji. Zmiany techniczne zastrzeżone. Aktualna wersja instrukcji znajduje się na stronie internetowej www.rgbtechnik.pl

Oprawa natynkowa FOX

Szkice montażowe:



a - FOX 19W;
b - FOX 33W.